

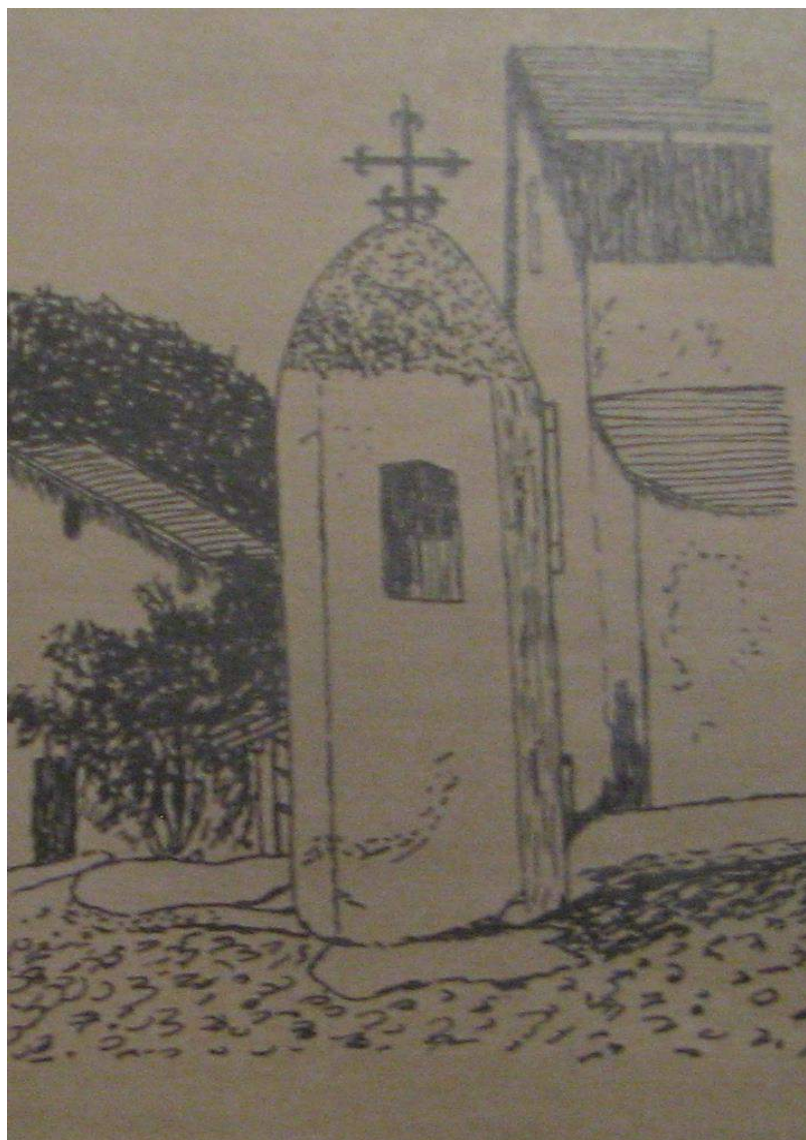
CATEGORIE voir au verso pour classification	CROIX	numéro d'ordre réservé archive CR41	
DENOMINATION s'il y a lieu	ORATOIRE DE L'ABREUVOIR	PROPRIETAIRE ou dépositaire	Commune
LIEUX situation précise	Place du village au dessus du dit abreuvoir	Consigne pour visite	Aucune
DESCRIPTION SOMMAIRE	<p><i>Croix simple en fer forgé fleurdelysée à deux branches rivetées: hauteur: 53cm largeur grande branche: 45cm. Sa particularité est que la traverse inférieure est plus courte que la supérieure.</i></p> <p><i>Erigée sur un bloc (bâti?) aujourd'hui crépi de 251cm de hauteur pour une base de 90x90 cm avec une niche de 40x30 cm et d'une profondeur de 27 cm.</i></p> <p><i>Croix fin XVIII<sup>ème</sup> ou début du XIX<sup>ème</sup> siècle.</i></p>		
SI MH, site classé ou inscrit: n° base			
Source, documentation ou parution	<p><i>Croix de carrefour et oratoires. G.Vidal 1939 Page 13</i></p> <p><i>Essai d'inventaire des croix en fer forgé. M.Th Laureille 1980 Page 18</i></p>		
ETAT en date du à préciser	Restauré	TRAVAUX nécessaires	

Photo, dessin ou plan

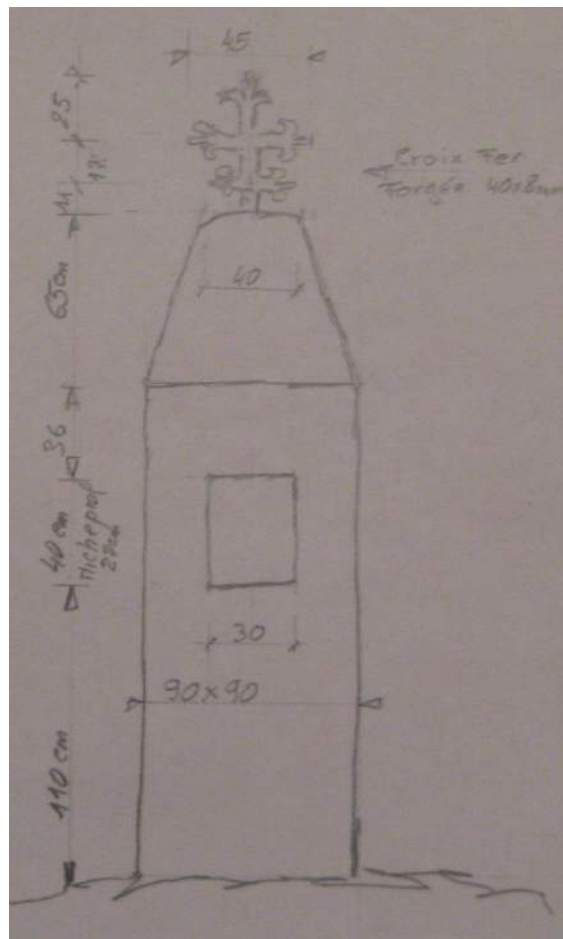


*La présence de deux panneaux de signalisation et d'un pylône empêchent tout recul pour un meilleur cliché.*

DENOMINATION s'il y a lieu	ORATOIRE DE L'ABREUVOIR	numéro d'ordre réserve archive	CR41
-------------------------------	-------------------------	-----------------------------------	------



*dessin de G.Vidal · 1939*



*Croquis de J.Blasco · 2013*